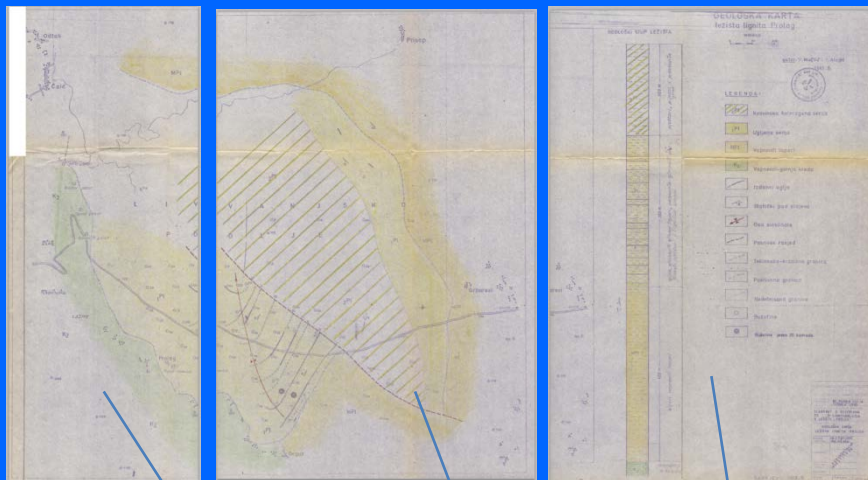
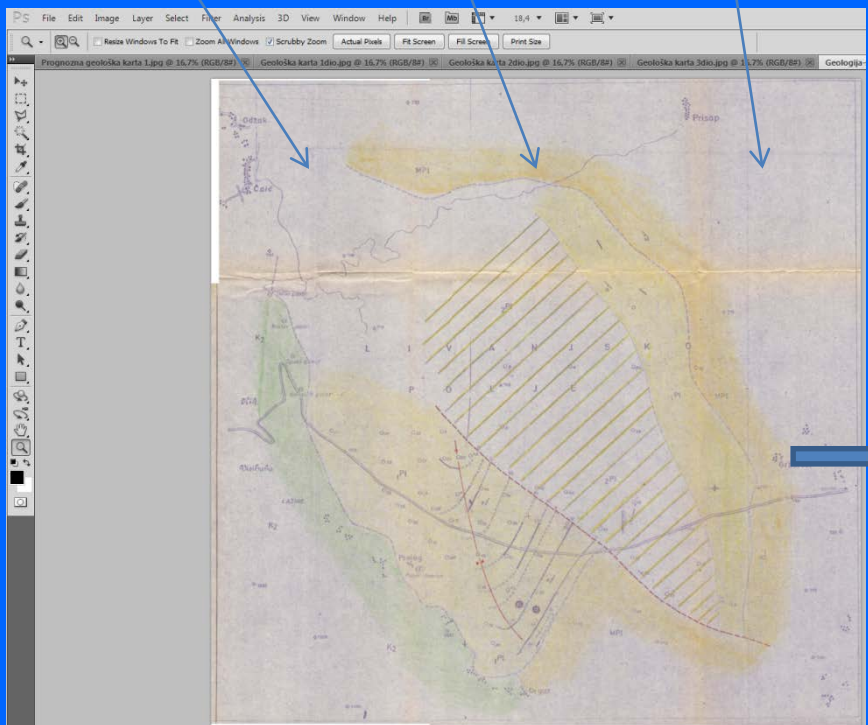


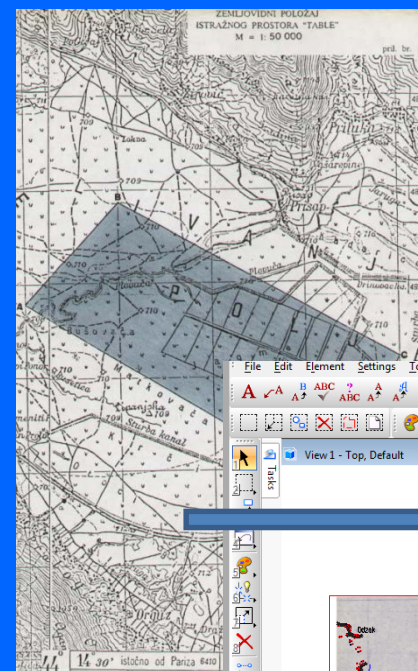
# 5.2.1. Obrada i primjena rasterske grafike



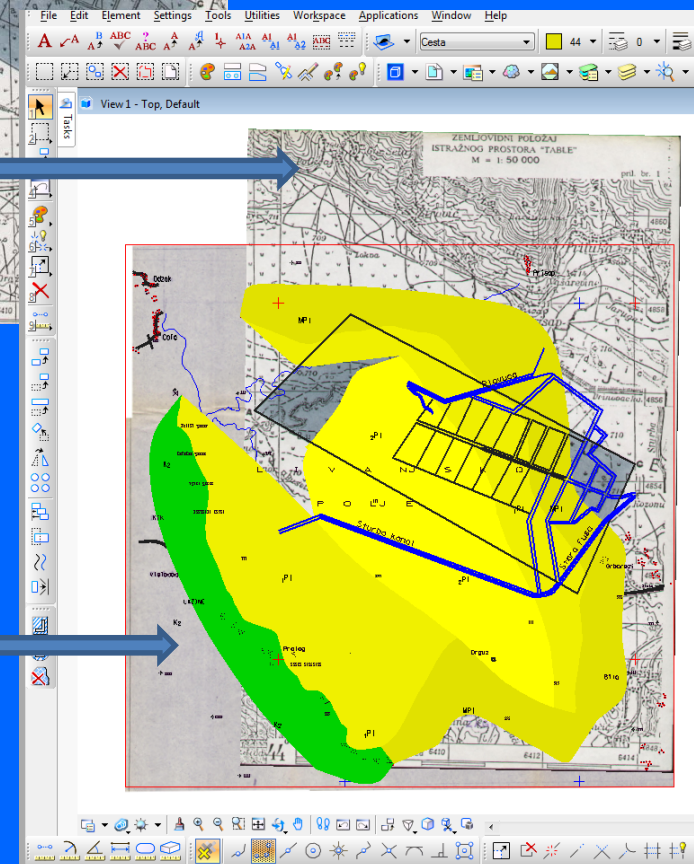
Skeniranje dijelova karte u analognom (papirnom) obliku



Povezivanje dijelova karte u digitalnom obliku, u PS-u

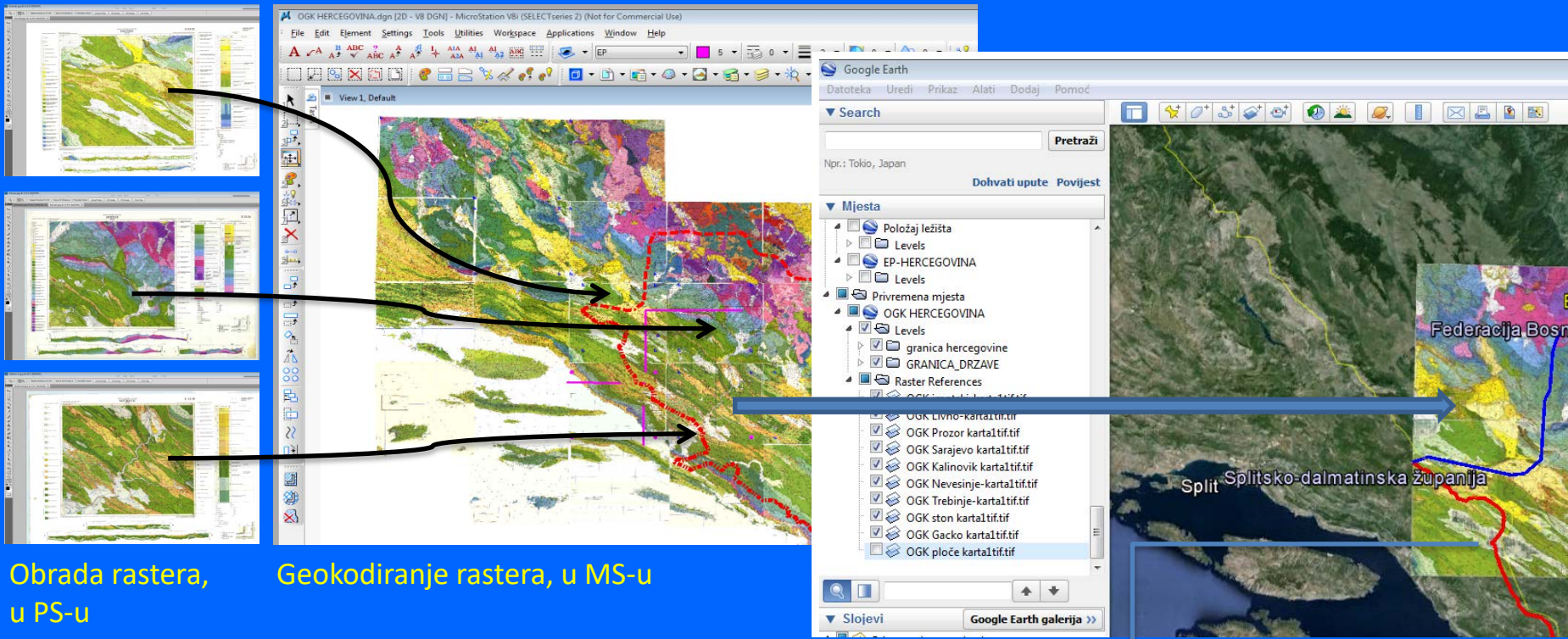


Umetanje i geokodiranje Karte u MS-u



Geokodiranje rastera u MS-u i izrada vektorskih oblika grafike

Slika 5.2.1

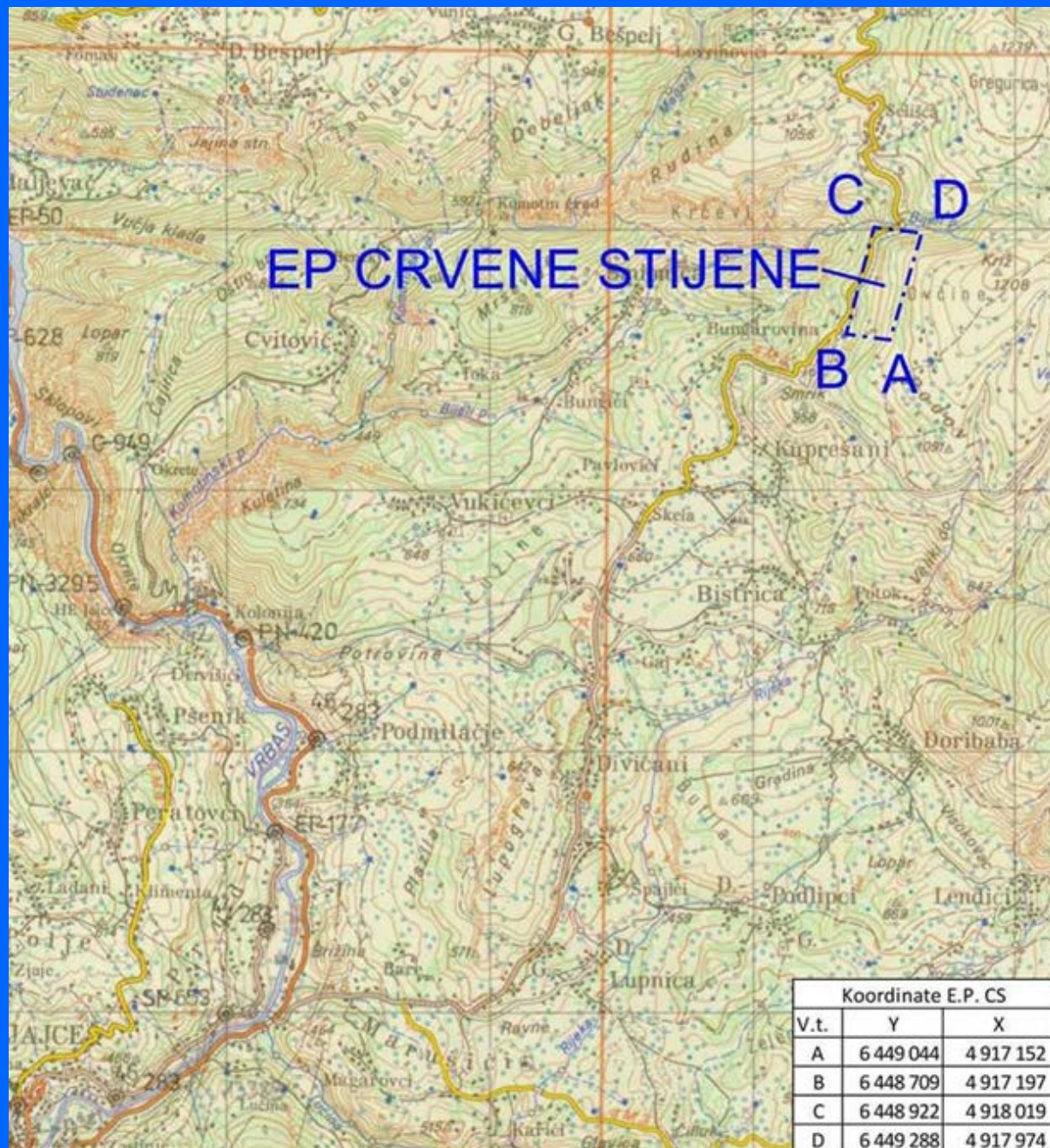


Obrada rastera, Geokodiranje rastera, u MS-u u PS-u

Prebacivanje (export) grafike iz MS-a u Google earth

Preklapanje importiranih rastera s topografijom u Google earth-u, u 3D obliku

Slika 5.2.2

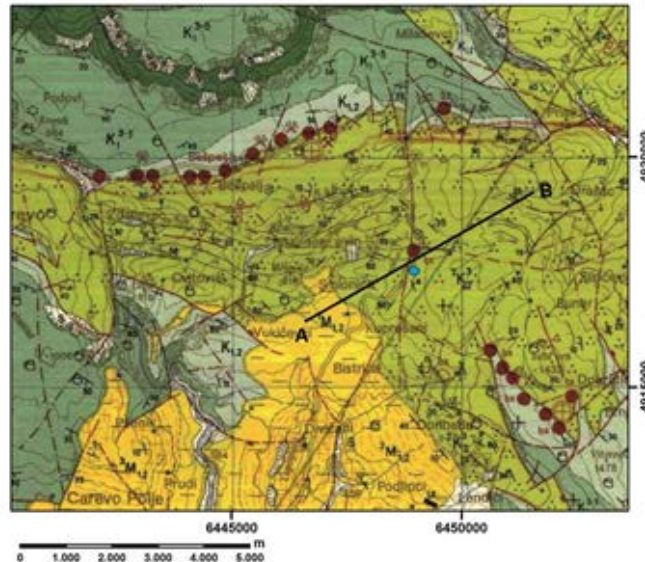


Slika 5.2.3 Karta područja predviđenog za istraživanje, M1:50 000

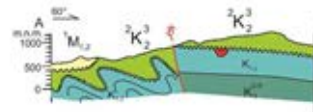
# GEOLOŠKA KARTA ŠIREG PODRUČJA CRVENE STIJENE

1: 100 000

(OGK, list Jajce, Marinković i Ahac, 1979.)



GEOLOŠKI PROFIL A-B  
1: 100 000



## LEGENDA:

	sipari		os antiklinale i sinklinale, uspravne ili kose
	vapnenci (sedra)		os antiklinale i sinklinale, prevrnute ili pogleje
	lapori i gline s ugljenom		raspedi bez oznake karaktera: utvrđeni, pokriveni, pretpostavljeni, fotogeološki utvrđeni
	konglomerati		relativno spuštjeni blok
	sil: konglomerati, kalcareniti		čelo navlake
	uslojeni do blokovi vapnenci		mikroflora, mikrofauna
	vapnenci sa salpingoporetama i orbicollinama		ležište i pojava boksa
	vapnenci i dolomiti		Duboke bušotine: grupa 20-50 km
	normalna granica: utvrđena, pokrivena		jamski rad, aktivan
	tektonsko-erozijska granica: utvrđena, pokrivena		trasa geološkog profila
	elementi položaja sloja: nagnut, prebačen, vodoravan		lokacija istražnog prostora 'Crvena Stijena'

Slika 5.2.4 Pregledna geološka karta i geološki profil šireg područja predviđenog za istraživanje, M1:100 000

# Izrada panoramskih prikaza i obrada fotografija



Horizontalna rotacija i spajanje fotografija



Kaskadni pomak odozgo prema dolje i spajanje fotografija



Kaskadni pomak odozdo prema gore i spajanje fotografija

Slika 5.2.5